

さか うえ くも  
坂の上の雲ミュージアムへようこそ!

さか うえ くも しょうせつ さか うえ くも えが  
坂の上の雲ミュージアムでは、小説『坂の上の雲』に描かれた

めいじじだい にっぽん せかい  
明治時代の日本や世界のさまざまなできごと、

とうじょうじんぶつ じんせい しょうかい  
登場人物たちの人生について紹介しています。

やく ねんまえ にっぽん えどじだい  
いまから約 150 年前、日本は江戸時代がおわり、

めいじ あたら じだい  
明治という新しい時代をむかえました。

めいじ ひと じだい い  
明治の人びとは、どのような時代を生き、

じんせい おく  
どのような人生を送ったのでしょうか。

きかく てんじしつ かくてんじしつ  
企画ギャラリー、展示室 1・2・3 と各展示室をめぐりながら、

さか うえ くも みみ  
『坂の上の雲』のメッセージに耳をかたむけてみましょう。

なまえ  
名前

けんがく  
見学の  
ススメ



はっけん ところ ふしぎ おも  
発見したこと、心にのこったこと、不思議に思ったことを、

いっしょ き とも かぞく はなし  
一緒に来ている友だちや家族と話をしながら

けんがく  
見学してみましょう。

ひと し  
いろいろな人のみかたを知ると、

あたら き  
また新しい気づきにつながるよ!

坂の上の雲ミュージアム

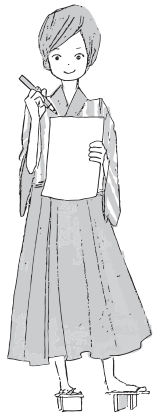
SAKA NO UE NO KUMO MUSEUM



とくるものに出<sup>で</sup>あったら、

まずはじっくりとみてみましょう

どんなものでしょうか／どんな<sup>はっけん</sup>発見をしましたか  
それはどこからわかりますか？

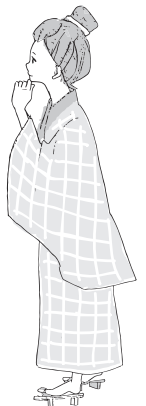


<sup>とも</sup>友だちや<sup>かぞく</sup>家族に<sup>はな</sup>話してみましょう

「こんな<sup>はっけん</sup>発見」「ここからわかるよ」

<sup>とも</sup>友だちや<sup>かぞく</sup>家族の<sup>はっけん</sup>発見もきいてみましょう

「どんな<sup>はっけん</sup>発見?」「どこからわかる?」



さあ、またじっくりとみてみましょう

## <sup>かんない</sup>館内や<sup>てんじつ</sup>展示室での<sup>す</sup>ずがた

★ミュージアムのなかは、

ゆっくり  
<sup>ある</sup>歩きましょう。



★メモをとるときは、

えんぴつで、  
カリカリカリ。



<sup>とも</sup>友だちとの<sup>はなし</sup>お話は、

しずかな<sup>こえ</sup>声で、  
コソコソコソ。





てんじつ  
この展示室での気づき 

どんなもの? どんな発見?

ここが気に入った! 気になった!



まつやまじょう  
松山城がつくられはじめたのは、1602(慶長7)年のこと。

まつやまじょう ちゅうしん まつやま かたち  
松山城を中心に、松山のまちは形づくられました。

あきやまよしふる さねゆききょうだい まさおかしき まつやま じょうかまち う そだ  
秋山好古・真之兄弟や正岡子規は、松山の城下町に生まれ育ちました。

みてみよう  
かいてみよう

えどじだい めいじじだい ちず  
江戸時代と明治時代の地図をみくらべてみましょう。

かわっているところはありますか?

かわっていないところはありますか?

そのほか、気がつくことはありますか。  
いまの松山のまちはどうでしょうか。



しる みぎした  
お城の右下のあたり  
ななめに走っている道は  
かわっていない気がするわ。

みち  
その道は  
いまもあるのかな。  
しら 調べてみてね。





てんじつ き  
この展示室での気づき

どんなもの? どんな発見?

ここが気にいった! 気になった!

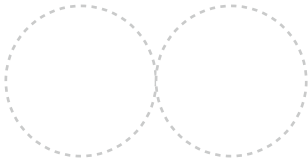


せつけい  
ブラントンが設計し、  
めいじ ねん  
明治6年に  
かんせい  
完成したものは?

つるしま  
釣島



やく ねん  
約150年がたったいまも、  
つるしま うみ あんぜん まも  
釣島で海の安全を守っています。

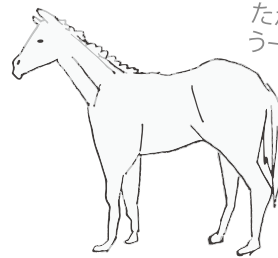


かんじ  
(漢字)



うま もけい  
馬の模型に  
の  
乗ってみよう!

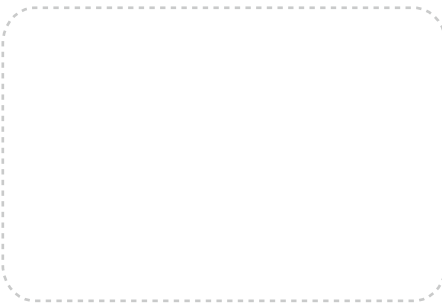
めいじじだい へいきんてき にっぽん うま  
明治時代の平均的な日本の馬です。  
の  
乗ってみて、たか かん  
高さはどう感じますか?



たかいような~  
うーん、ひくいような~



めいじじだい とうきょう  
明治時代の東京のようすをみてみましょう。  
めいじ ひと  
明治の人たちは、どんなの乗りものにのっていたでしょう?  
2つかいてみましょう。







めいじじだい  
明治時代のはじめころ、  
くに こくみん ひと たい  
国は国民(人びと)に対して、  
3つの義務をあたえました。  
3つの義務とは?



よしふる さねゆき  
好古さん、真之さん、  
しき こ  
子規さんが子どもころの  
できごと  
出来事だよ。

1 かんじ (漢字)

2 かんじ (漢字)

3 かんじ (漢字)



ロシアのお金に、ふたりの人物の  
なまえ  
名前がきざまれています。

ひてひよう  
かいてひよう



(カタカナ)

どこで見つかったものでしょうか?

おおいど  
大井戸のなか  
かんじ (漢字)

なぜ、金貨にふたりの名前から  
きざまれているのかは  
わかっていません。  
どんな物語が秘められて  
いるのでしょうか…。



なぜ、そこにあったのでしょうか。

にちろせんそうちゆう めいじ ねん  
日露戦争中(明治37、38年)、  
にっぽん さいしょ  
日本で最初にひらかれた  
まつやまほりよしゆうようしょ  
松山捕虜收容所の

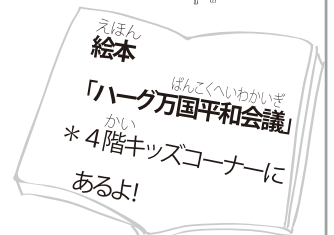
が  
かんじ (漢字)

この場所にあったため。

もっと  
知りたいな!



えいぞう  
映像  
めいじ  
「明治のマツヤマ」  
ほんこくへいわかいぎ  
「ハーグ万国平和会議」  
\*2階ライブラリー奥の  
かい おく  
展示情報システムで  
てんじじょうほう  
「ビジュアルギャラリー」をタッチ!



たんけん の 場所

★ 4階展示室2 ★

『坂の上の雲』三人の主人公

秋山好古・真之兄弟や  
正岡子規の家族構成、  
どんな人生をおくったのかを  
紹介しています。

この展示室での気づき

どんなもの? どんな発見?

ここが気に入った! 気になった!

あの人、この人  
どんな関係かな?

写真の人物は誰でしょうか。



ばんすいそう  
萬翠荘を  
たてた人だよ。

きゅうまつやまはんしゅ  
旧松山藩主の  
子孫



久松定謨

フランス留学を  
サポート



ともだち  
友達でライバル  
おな とし  
同じ歳



めいじ まつやま  
明治の松山

てんじつ  
展示室の  
おく えいぞう  
奥の映像も  
みてみてね!



おい 甥

おじ 叔父

ともだち  
友達  
いっさいちが  
一歳違い



きょうだい  
兄弟

こんな資料が  
展示されていたよ!

ここにのこった資料を紹介しましょう。

★資料の名前★

★つくられた年代★

★こんな資料★



え 絵もかいてみましょう。



てんじつ き  
この展示室での気づき

どんなもの? どんな発見?

ここが気に入った! 気になった!

きしやう てんき よ ほう せんもん か しゃしん ひと だれ  
気象(天気)予報の専門家。この写真の人は誰?



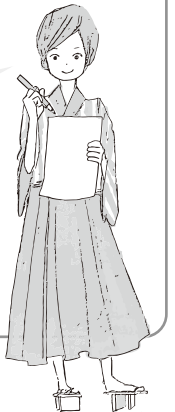
(国立国会図書館所蔵)

こた  
答え



たけ まつ  
**武松** (漢字)

ち ば け ん し ゅ っ し ん  
千葉県の出身で、  
ち ゅ う お う き し ゅ う だ い き し ゅ う ち ゅ う  
中央气象台(いまの気象庁)で  
は た ら  
働いていたよ。



てんじしつ おく おお りたい めいじ ねん  
展示室の奥にある大きな立体パネルは、明治44年の  
とうきやう ばしよ しゃしん おおどお る めん でん しゃ はし  
東京のある場所の写真です。大通りに路面電車が走っていて、  
づく おお たてもの ばしよ  
レンガ造りの大きな建物があります。この場所はどこでしょう。  
つぎ なか こた えら ばんごう  
次の1~3の中から答えを選んで番号に○をつけよう。

- ① 秋葉原 ② 日本橋 ③ 渋谷

し き さい  
子規さんは15歳のとき  
とうきやう き ばしよ  
東京に来て、この場所ではじめて  
てつ どう ば しゃ み  
鉄道馬車を見たよ。





まつやまし つるしまとうだい せっけい ぎじゅつしゃ だれ  
松山市の釣島灯台を設計したイギリスの技術者は誰でしょう。  
つぎ なか こた えら ほんごう  
次の1~3の中から答えを選んで番号に○をつけよう。

- ① ブラントン
- ② クラーク
- ③ モース

とう だい せっけい  
灯台の設計のほかにも、  
てつ どう みなと つく けい かく た  
鉄道や港を作る計画を立てたり、  
こう えん がいる せい び  
公園や街路を整備したりしたよ。

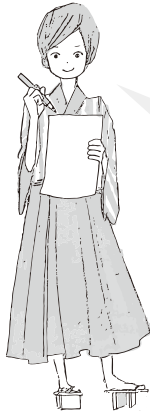


え ひめけん に いはまし え ど じ だい ゆうめい  
愛媛県新居浜市にあった江戸時代から有名な  
どう さん ち  
銅の産地は？

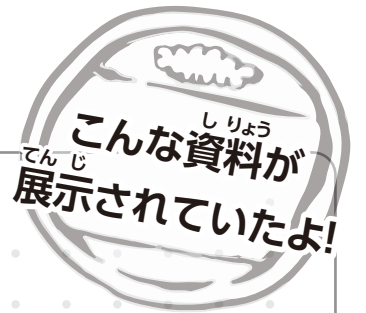
こた 答え



どう ざん  
銅山 (漢字)



どう ざん てつ どう てっきょう  
銅山には鉄道や鉄橋があって、  
せい じょう き きかんしゃ  
ドイツ製の蒸気機関車が  
はし  
走っていたんだって。



こころ しりょう しょうかい  
心にのこった資料を紹介しましょう。

しりょう なまえ  
★資料の名前★

ねんだい  
★つくられた年代★

しりょう  
★こんな資料★



え 絵もかいてみましょう。